

UltraMatrix Remote



Matrix KVM Switch mit integriertem Remote-Access über IP

Bis 1.000 Computer über mehrere Arbeitsplätze zentral im Griff

Remote-Zugriff über Ethernet-Netzwerk oder Wählverbindung

Optimale Sicherheits-Features und Zugriffskontrolle

Exzellente Video-Qualität

Je nach Modell bis zu 4 Arbeitsplätze und 16 Rechner je Switch

Die Leistungsmerkmale im Überblick

- Remote-Zugriff via IP: über Ethernet oder serielles Modem
- Optimale Video-Auflösung: bis 1280 x 1024
- Umfassende Sicherheits-Features inkl. Login, Zugriffskontrolle und Verschlüsselung
- Über Zusammenschluss mehrerer Switches Anschluss von bis zu 1.000 Rechnern
- Umfassende Anzeige-Optionen inkl. Skalierfunktion, Fensteraufteilung etc.
- Einfache Rechner-Auswahl über praktische Pull-Down-Menüs (nach Ort bzw. Name)
- Optimale Ausfallsicherheit
- Emulation eines seriellen VT220 Terminals für den Zugriff auf UNIX Hosts, Router etc.
- Einfachste Konfiguration und Bedienung über das komfortable On-Screen-Menü
- Unterstützte Sprachen: Deutsch, Englisch, Französisch, Spanisch, Italienisch, Portugiesisch
- Status-Fenster für Informationen über Systemverbindungen, aktive Rechner etc.
- Unterstützt PS/2-, PS/2-Rädchen-, USB- und Sun-Tastaturen und Mäuse
- Unterstützt die Video-Signale HV Sync., Composite Sync. und Sync-on-Green
- Modulares Design: Installation, Ausbau und Wartung werden zum Kinderspiel
- Konfiguration, Upgrades, Reset etc. über seriellen Zugriff
- Flash-Upgrade-fähig: kostenlose Firmware-Updates
- Pro lokalen Arbeitsplatz eine Remote-Workstation: bis zu 4 lokale und 4 Remote-Arbeitsplätze je Switch

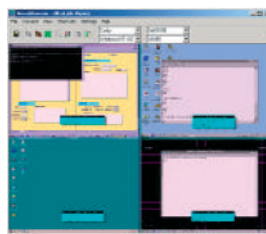
Was der UltraMatrix Remote für Sie tun kann

Der UltraMatrix Remote eröffnet eine neue Zeitrechnung im KVM-Switching. Er kombiniert ausgefeilte Matrix-Switching-Technologie mit integriertem Remote-Access über IP. Konkret heißt das: Mit dem UltraMatrix Remote haben Sie ganze Server-Parks über wenige, zentrale Arbeitsplätze im Griff. Lokal oder auch remote über Ethernet oder per Wählverbindung. Ganz so, wie Sie es brauchen.

Der UltraMatrix Remote spart Zeit, Platz und Energie. Er macht Peripheriegeräte überflüssig, spart Kosten und räumt Ihren Server-Raum mal wieder so richtig auf. Sein komfortables On-Screen-Menü sorgt dabei von Anfang an für maximale Effizienz: Von der Konfiguration bis zur Rechnerauswahl und Status-Informationen über das gesamte System.

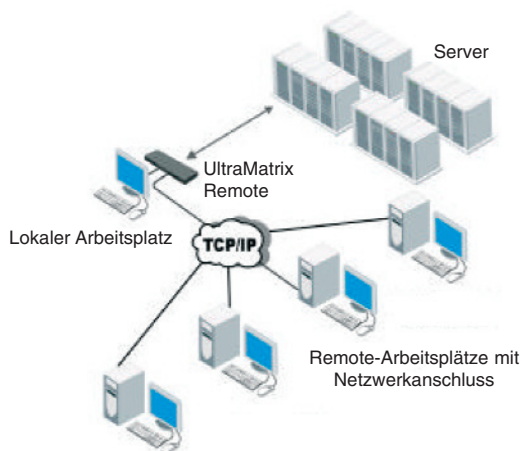
Der lokale Zugriff erfolgt ganz einfach über die lokalen Arbeitsplätze am Switch. Beim Remote-Zugriff werden die Video-Daten zunächst digitalisiert, skaliert, komprimiert und verschlüsselt. Sie werden dann über TCP/IP übers Ethernet oder die Wählverbindung übertragen und auf dem Monitor der Remote-Workstation angezeigt. Der speziell entwickelte Viewer sorgt dabei für exzellente Video-Qualität auf der Remote-Workstation und einfachste Rechnerauswahl per Pull-Down-Menü. So wird schneller, effizienter Remote-Zugriff zur Realität. Unabhängig von Zeit und von jedem Ort der Welt.

Je nach Bedarf kann der UltraMatrix Remote als Stand-alone-Lösung oder als Teil eines echten Matrix-Switching-Systems eingesetzt werden. Und passt sich so optimal an jede Systemumgebung an. Zur Administration von bis zu 1.000 Rechnern. Die einzelnen Switches werden dabei über eine spezielle Busstruktur miteinander verbunden. Kostengünstig und in höchstem Maße ausfallsicher.



Viewer auf dem Remote-Arbeitsplatz: viergeteilter Bildschirm

Typisches Anwendungsbeispiel



UltraMatrix Remote: eine Einführung

Als Matrix-Switch mit integrierter Remote-Access-Funktionalität ermöglicht der UltraMatrix Remote den effizienten Fernzugriff auf eine Vielzahl von Rechnern. Von jedem Ort der Welt. Sein benutzerfreundliches On-Screen-Menü sorgt dabei für einfachste Konfiguration und Bedienung.

Modelle für alle Anforderungen

Den UltraMatrix Remote gibt es in 8 verschiedenen Ausführungen. Alle Modelle sind gleichermaßen flexibel und erweiterbar – und bieten als Teil eines umfangreichen Switching-Systems mehreren Usern Zugriff auf bis zu 1.000 Rechner.

Sicherheit inklusive

Schutz vor unautorisiertem Zugriff auf sensible Daten bieten die umfangreichen Sicherheits-Features des UltraMatrix Remote. Für jeden User können IDs und frei definierbare Zugriffsrechte festgelegt werden: wahlweise auf alle oder begrenzt auf einzelne Rechner – eben ganz nach Bedarf. Vier Zugriffs-Levels sorgen dabei für die nötige Feinabstimmung: vom Lese-Zugriff über Schreibrechte bis hin zur vollen Kontrolle über das System.

On Screen-Display

Das intuitiv bedienbare On Screen-Display des UltraMatrix Remote macht die Konfiguration und Bedienung des Switches zum Kinderspiel: Von der Namensvergabe an die angeschlossenen Rechner über die Zuweisung von Zugriffsrechten bis hin zur Auswahl der Computer. Die kontextsensitive Online-Hilfe liefert Hinweise und Erklärungen zu allen Menüpunkten. Echtzeit-Statusinformationen über das System und die einzelnen Verbindungen sowie zahlreiche zusätzliche Features runden das Angebot ab.

Das OSD kann in Deutsch, Englisch, Französisch, Spanisch, Italienisch und Portugiesisch angezeigt werden.

Installation

Mit dem UltraMatrix Remote werden Installation und Konfiguration zum Kinderspiel. Und dies gilt sowohl für den Switch selbst als auch für den Viewer auf dem Remote-Arbeitsplatz. Schließen Sie ganz einfach die Rechner und lokalen Arbeitsplätze an den UltraMatrix Remote an, verbinden Sie den Switch mit dem Ethernet-Netzwerk und weisen Sie ihm eine IP-Adresse zu. Installieren Sie den Viewer auf einem Windows-Rechner mit Netzwerkanschluss. Greifen Sie dann über den Viewer auf den Switch zu und nehmen Sie die abschließende Konfiguration vor.

HETEC Datensysteme GmbH
Landsberger Straße 65, 82110 Germering
Tel.: 089 - 894367-0 Fax: 089 - 894367-99
Internet : <http://www.hetec.de>
Mail : mail@hetec.de

Beim Betrieb: Remote-Zugriff par Excellence!

Der Remote-Zugriff erfolgt über den Viewer, einer speziell hierfür entwickelten Anwendung. Der Viewer wird auf der Remote-Workstation installiert und bietet dem User vollen Zugriff auf die entfernten Rechner. Wählen Sie ganz einfach den gewünschten Rechner per Tastenkombination aus oder nutzen Sie hierzu das On-Screen-Menü – und arbeiten Sie ganz so, als säßen Sie direkt davor. Ohne jegliche Einschränkung.

Serielle Devices: Mehr als ein einfacher KVM Switch!

Jeder Computer-Port kann als serieller Port konfiguriert werden. Danach verwandelt sich das On-Screen-Display in ein Farb-VT220-Terminal für diesen Port. Beim Anschluss serieller Geräte öffnet sich ein 24x80-Fenster mit zwei Statuszeilen. Darüber greifen Sie auf jedes serielle Gerät wie über ein klassisches Terminal zu.

Tastatur- und Maus-Emulation

Der UltraMatrix Remote emuliert sowohl Tastatur und Maus vollständig. Ihr Vorteil daran: Alle Rechner können jederzeit fehlerfrei gebootet werden und laufen absolut stabil. Das System unterstützt alle gängigen Betriebssysteme, wie zum Beispiel Windows, Linux, Sun Solaris, Unix, SGI und OS X. Als Eingabegeräte können wahlweise Mäuse vom Typ PS/2 (einschließlich Rädchen-Mäuse), USB, Sun oder auch serielle Mäuse genutzt werden. USB-Geräte (PC, Apple, Sun) werden nur rechnerseitig unterstützt, nicht jedoch am Arbeitsplatz.

Flash Memory

Dank des integrierten Flash Memory lässt sich die Firmware des UltraMatrix Remote jederzeit blitzschnell auf den neuesten Stand bringen. Die Unterstützung zukünftiger Geräte- und Rechnergenerationen sowie neuer Features wird damit zur Realität. Die jeweils aktuelle Firmware-Version wird kostenlos auf unserer Website zum Download zur Verfügung gestellt.

Bestellnummern

RPx-nRmXzzU/Ey

P: E = Multiplattform-Version, P = PC-Version
x: 2 = 2x, 4 = 4x
n: Anzahl Remote-User (0, 1, 2, 4)
m: Anzahl User (1, 2, 4)
zz: Anzahl Rechner-Ports (4, 8, 16)
y: Anzahl Erweiterungskarten (0, 1, 2)

RM-UMnn: Einbausatz für Server-Racks; M = B oder C; nn = 19", 23" bzw. 24"
UMC-EXP2: Erweiterungskarte
RM-UCnn: Server Rack-Einbausatz für die 16-Port-Version; nn = 19", 23" oder 24"

Technische Daten

Abmessungen	8-Port-Modelle H/B/T 44 x 424 x 123mm (1HE) 16-Port-Modelle H/B/T 89 x 424 x 123mm (2HE)
Gewicht	8-Port-Modelle 4,1kg 16-Port-Modelle 5kg
Stromversorgung	90-240VAC, 130W
Anschlüsse	Strom: IEC 320 Rechner / Arbeitsplatz: DB25-Buchse Erweiterungskarte: HD15 Stecker/Buchse RS232: RJ11 Netzwerk: RJ45
Videobandbreite	150MHz
Gehäuse (schwarz)	Stahl, elektro-galvanisiert, pulverbeschichtet
Anzeigen LEDs	Beleuchteter Ein/Aus-Schalter Betriebsanzeige, ausgewählter Computer, aktive Computer
Umgebungstemperatur	0-45°C
Relative Luftfeuchtigkeit	5-80%
Zulassungen	FCC, VCCI, UL, cUL, TÜV, CE



Rückansicht unterschiedlicher UltraMatrix Remote-Modelle